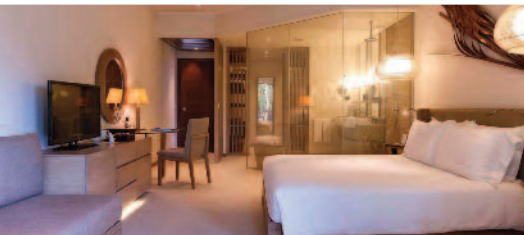




on.tour

Mit Reiseprofis unterwegs



SEYCHELLEN| Mahe

Constance Ephelia Seychelles *****



24.08.-12.12.2018 (buchbar bis 45 Tage vor Abreise)

Lage: Die weitläufige Anlage befindet sich in traumhafter Lage an der Nordwestküste von Mahé, direkt am Port Launay Marine Nationalpark. Zwei große feinsandige Strände (South und North Beach) und einige kleinere Strände umgeben das Resort. Der internationale Flughafen Mahé ist ca. 25km entfernt.

Ausstattung: Zur Hotelanlage gehören sechs Swimmingpools mit Liegeterrassen und Sonnenschirmen, Rezeption, kostenfreier Internetzugang, Friseur, Kids Club (4-11 Jahre), eine Ankunfts-/Abflugslounge sowie fünf Boutiquen. Das Hauptrestaurant „Corossol“ verwöhnt Sie mit internationaler Küche in Buffetform und Live-Cooking. Im á-la-carte-Restaurant „Helios“ werden Ihnen mediterrane Speisen serviert. Das „Adam&Eve“ Restaurant bietet Ihnen asiatische Küche. Das Am North Beach gelegene Restaurant „Cyann“ verwöhnt Sie mit französisch-asiatischen Spezialitäten. Im Restaurant „Seselwa“ werden kreolische Spezialitäten angeboten. Das „Kabana“ Standrestaurant bietet Ihnen Snacks und Getränke.

Zimmer: Die Zimmer und Suiten verfügen über offen gestaltetes Bad mit Dusche, Wc, Bademantel, Föhn, Telefon, TV, Klimaanlage, Minibar, Kaffee-/Teekocher, Safe, sowie Balkon oder Terrasse und kostenfreies Wlan.

Die 42 Tropical Garden Zimmer (ca. 48m²) verfügen über Gartenblick und befinden sich im südlichen Teil der Anlage.

Sport/Wellness: Fitnesscenter mit Pool, vier Tennisplätze, Squash, Kataran, Windsurfen, Kajaks und Tretboote. Gegen Gebühr: Fahrräder, Klettern, Ziplining, private Yogastunden, Tauchen (PADI), Hochseefischen. Das „U Spa“ verfügt über Sauna, Dampfbad, Whirlpool-Anlagen, Kneipp-Becken und bietet verschiedenste Anwendungen.

Pauschalpreis Abreise 24.08.-15.11.:
pro Person im DZ ab: € 2.785,-

Pauschalpreis Abreise 16.11.-12.12.:
pro Person im DZ ab: € 2.555,-

Pauschalreise
p.P. im DZ ab
€ 2.555,-

Inkludierte Leistungen

- Flüge ab/bis Wien mit Emirates in der Economy Class (T) inkl. 30 kg Freigepäck, Taxen & Steuern
- Bordservice/-Verpflegung
- 7 Nächtigungen im Hotel Constance Ephelia Seychelles, Tropical Garden-Zimmer inkl. Halbpension
- Transfers ab/bis Flughafen
- Betreuung durch unsere Partneragentur

Veranstalter

Christian Bruckmüller Reisebüro GmbH, On.Tour, Rennweg 46-50, 1030 Wien.
RSV-Veranstalterverzeichnis Nr.: 2016/0030.FN 452963y
Firmenbuchgericht HG Wien | Sitz Wien
office@ontour.at | www.ontour.at | Tel: 01/7997 000

Wir erkennen grundsätzlich die gegenständlichen ALLGEMEINEN REISEBEDINGUNGEN an, Abweichungen sind gemäß § 6 der Ausübungsvorschriften ersichtlich gemacht. Es gelten die allgemeinen und besonderen Reisebedingungen der Christian Bruckmüller Reisebüro GmbH. (<http://www.ontour.at/agb.html>)
Preis- und Tarifstand: März 2018